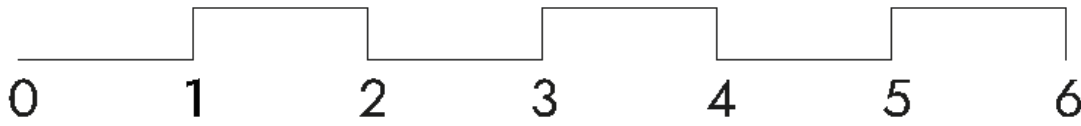
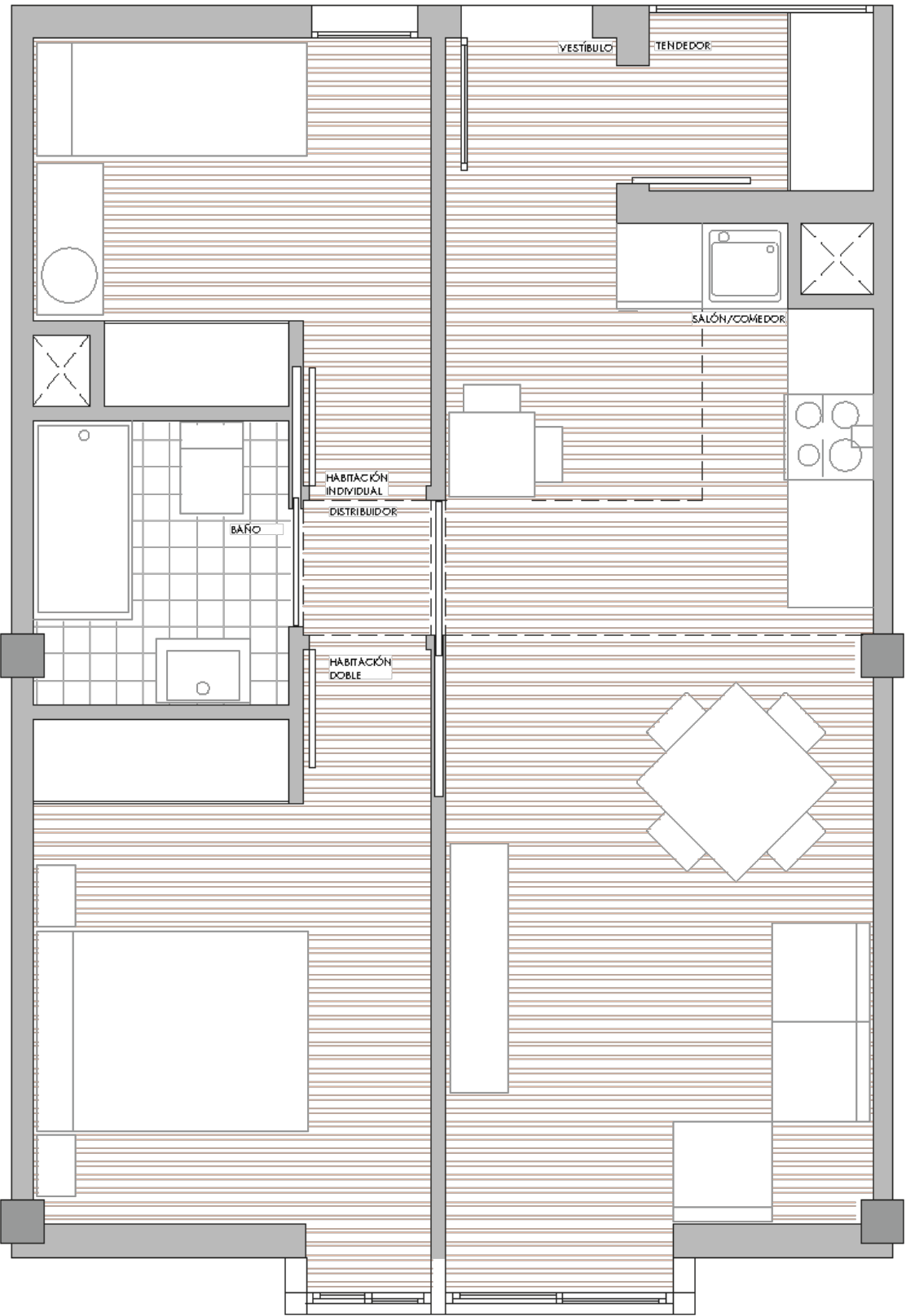


VIVIENDA 1º-ε

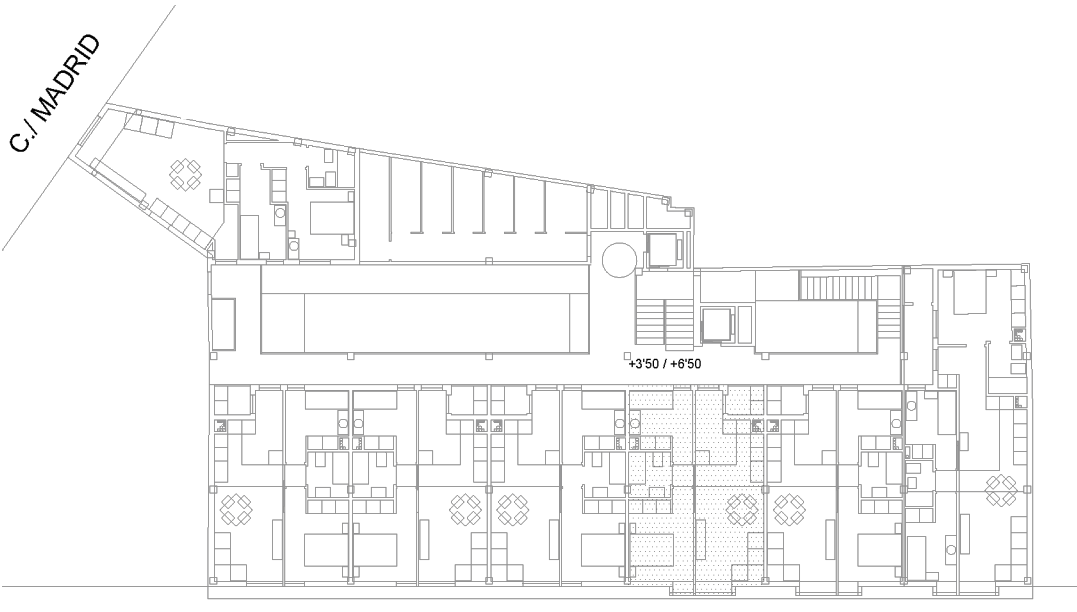
| Superficie útil | Superficie (m²) |
|----------------------|-----------------|
| Vestíbulo | 1,55 |
| Salón-Cocina-Comedor | 21,40 |
| Habitación 1 | 10,70 |
| Habitación 2 | 7,40 |
| Baño | 3,65 |
| Distribuidor | 0,95 |
| Tendedero | 1,95 |

| | |
|-----------------------------|----------|
| Superficie útil vivienda | 47,60 m² |
| Superficie const. vivienda | 54,35 m² |
| Superficie const. z.comunes | 14,19 m² |
| Superficie trastero | 6,15 m² |

Superficie construída total de la vivienda
68,54 m²



La información gráfica de este documento es orientativa y, ha sido elaborada a partir de un anteproyecto, pudiendo estar sujeta a modificaciones como consecuencia de exigencias comerciales, técnicas, jurídicas o administrativas derivadas del proyecto de ejecución, la obtención de licencia municipal o la dirección de la obra. El mobiliario que se ha representado en los planos, no forma parte de las viviendas objeto de venta.



C./ PINTO