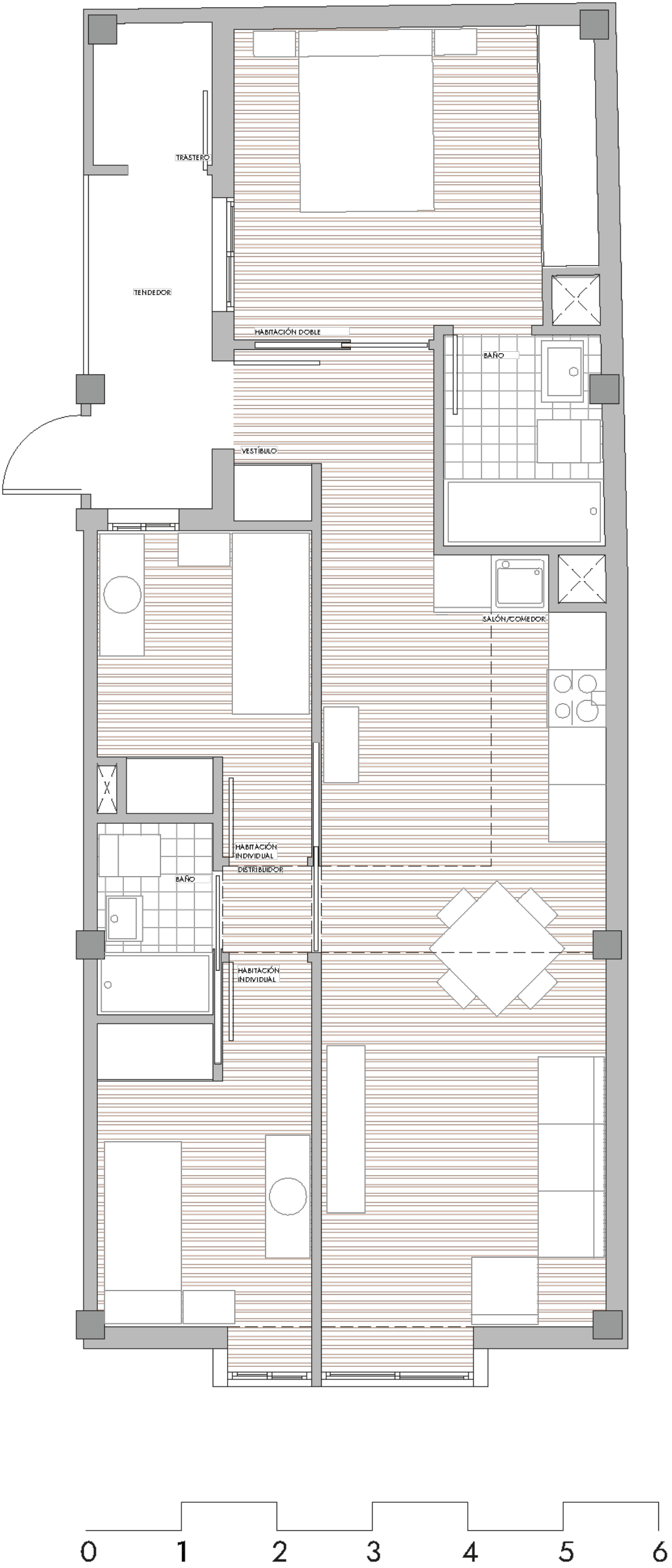


VIVIENDA 1º-G

Superficie útil	Superficie (m²)
Vestíbulo	2,95
Salón-Cocina-Comedor	25,75
Habitación 1	11,80
Habitación 2	7,85
Habitación 3	6,85
Baño 1	3,65
Baño 2	2,40
Distribuidor	0,95
Tendedero	1,80

Superficie útil vivienda	64,00 m²
Superficie const. vivienda	75,55 m²
Superficie const. z.comunes	19,72 m²
Superficie exterior cubierta	4,10 m²
Superficie trastero	6,15 m²

Superficie construída total de la vivienda  
95,27 m²



La información gráfica de este documento es orientativa y, ha sido elaborada a partir de un anteproyecto, pudiendo estar sujeta a modificaciones como consecuencia de exigencias comerciales, técnicas, jurídicas o administrativas derivadas del proyecto de ejecución, la obtención de licencia municipal o la dirección de la obra. El mobiliario que se ha representado en los planos, no forma parte de las viviendas objeto de venta.

