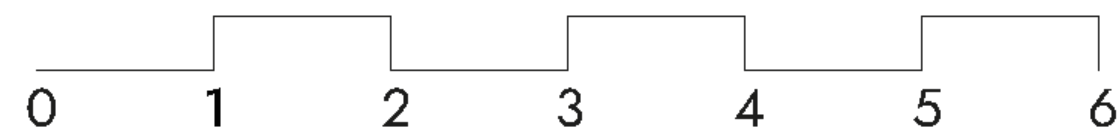
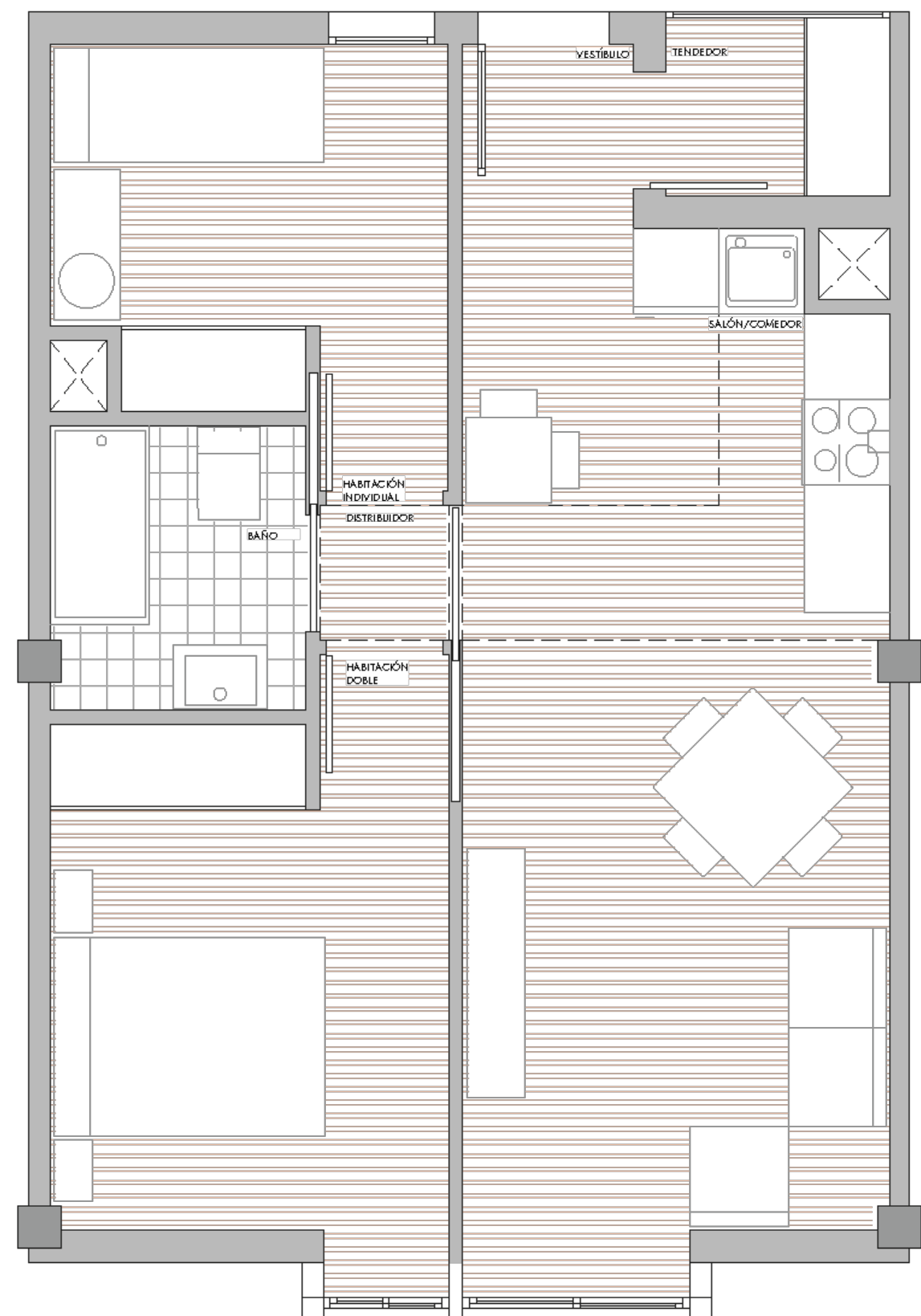


VIVIENDA 2º-C

Superficie útil	Superficie (m²)
Vestíbulo	1,55
Salón-Cocina-Comedor	21,40
Habitación 1	10,70
Habitación 2	7,40
Baño	3,65
Distribuidor	0,95
Tendedero	1,95

Superficie útil vivienda	47,60 m²
Superficie const. vivienda	54,35 m²
Superficie const. z.comunes	14,19 m²
Trastero	6,15 m²

Superficie construída total de la vivienda
68,54 m²



La información gráfica de este documento es orientativa y, ha sido elaborada a partir de un anteproyecto, pudiendo estar sujeta a modificaciones como consecuencia de exigencias comerciales, técnicas, jurídicas o administrativas derivadas del proyecto de ejecución, la obtención de licencia municipal o la dirección de la obra. El mobiliario que se ha representado en los planos, no forma parte de las viviendas objeto de venta.

