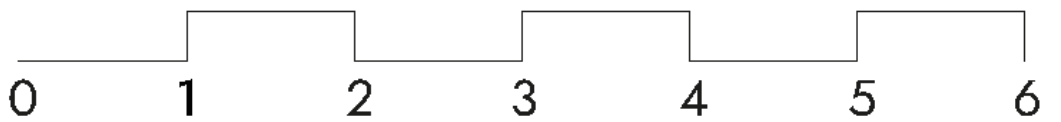
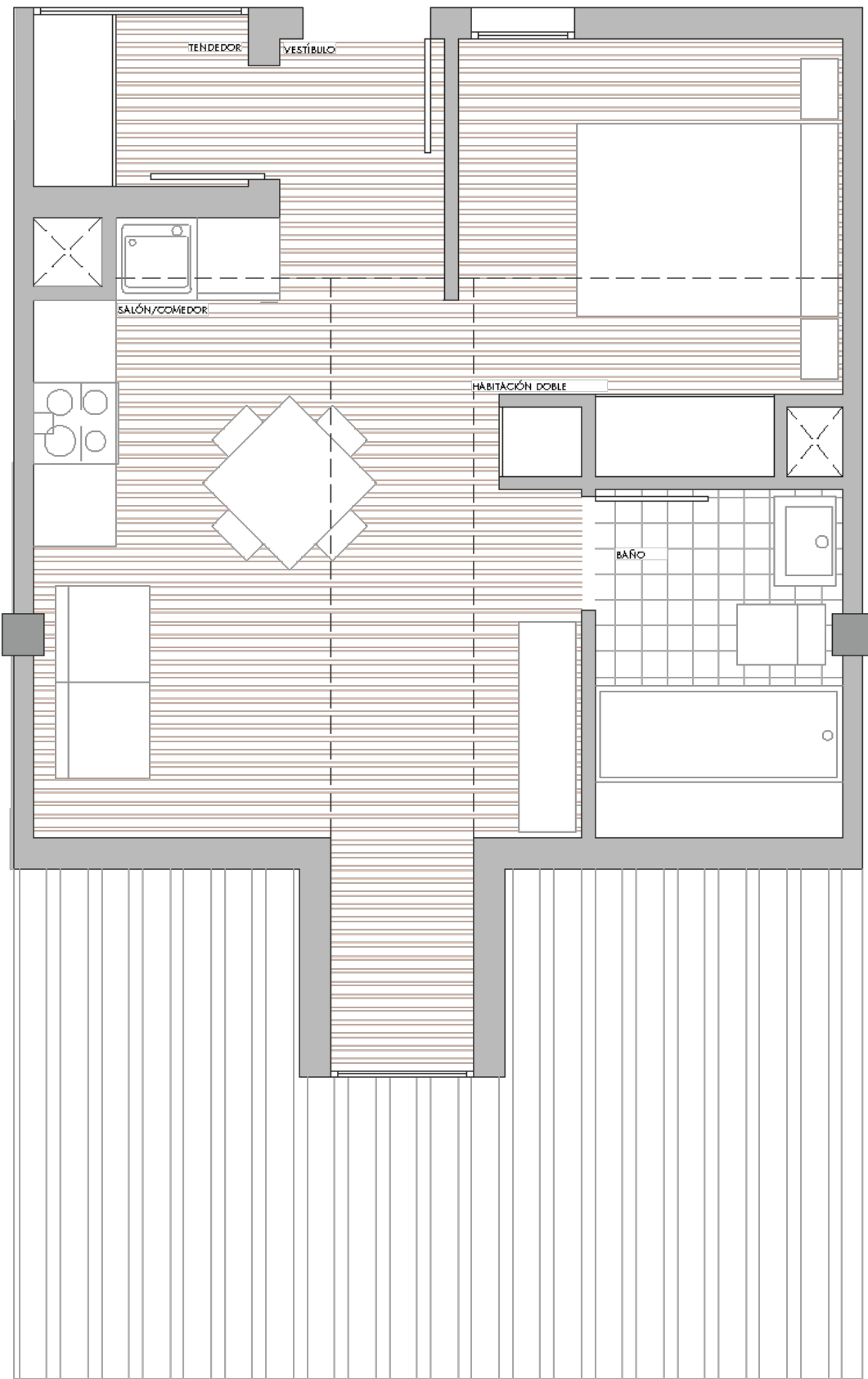


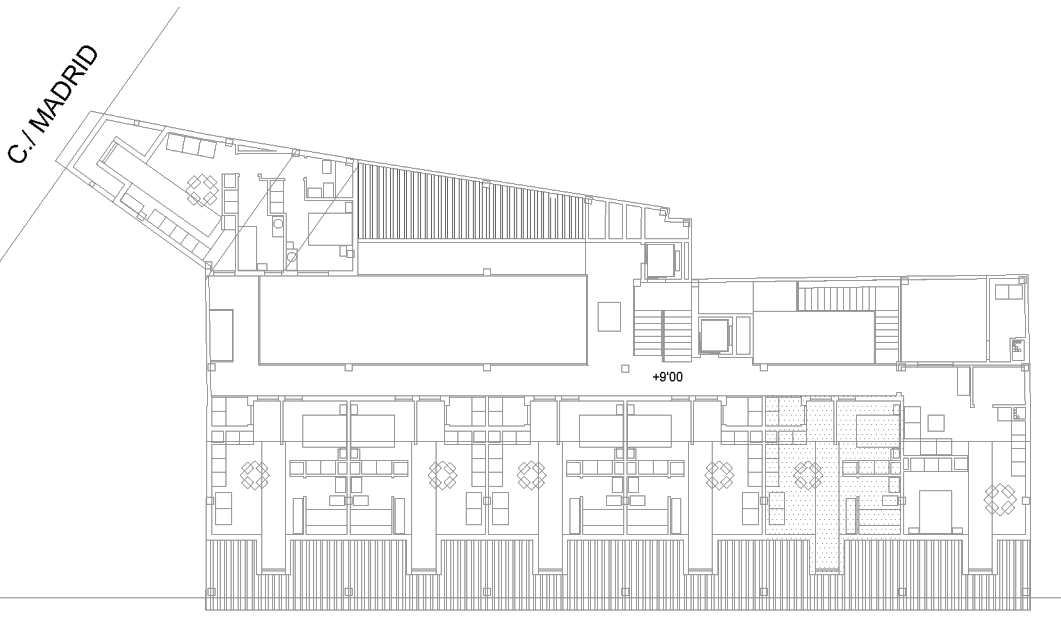
BAJO CUBIERTA VIVIENDA 3º-F

Superficie útil	Superficie (m²)
Salón-Cocina-Habitación	27,45
Baño	4,55
Tendedero	1,95
Superficie útil vivienda	33,95 m²
Superficie const. vivienda	40,25 m²
Superficie const. z.comunes	10,51 m²

Superficie construída total de la vivienda  
50,76 m²



La información gráfica de este documento es orientativa y, ha sido elaborada a partir de un anteproyecto, pudiendo estar sujeta a modificaciones como consecuencia de exigencias comerciales, técnicas, jurídicas o administrativas derivadas del proyecto de ejecución, la obtención de licencia municipal o la dirección de la obra. El mobiliario que se ha representado en los planos, no forma parte de las viviendas objeto de venta.



C./ PINTO