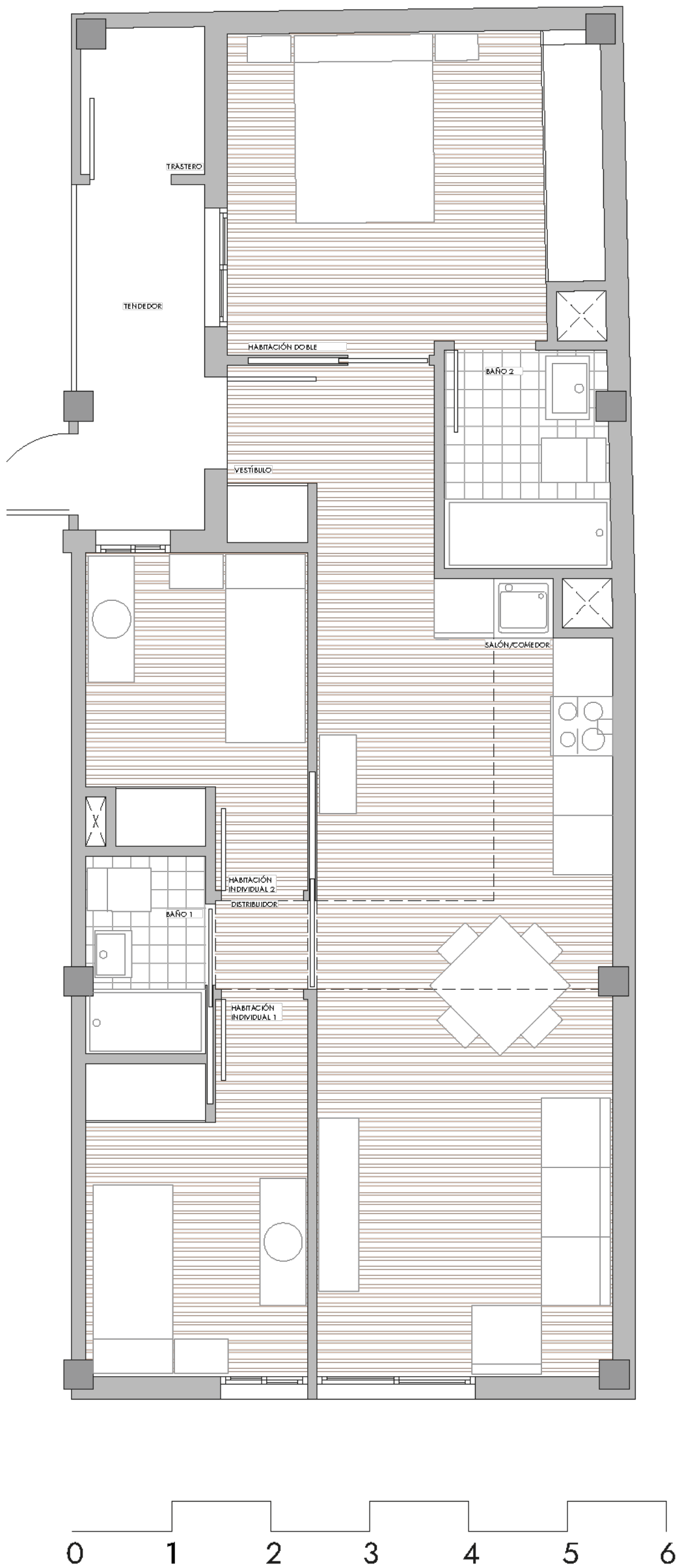


VIVIENDA Bº-Ε

Superficie útil	Superficie (m²)
Vestíbulo	2,85
Salón-Cocina-Comedor	25,00
Habitación 1	11,90
Habitación 2	6,85
Habitación 3	7,40
Baño 1	3,65
Baño 2	2,40
Distribuidor	0,95
Tendedero	1,80

Superficie útil vivienda	62,80 m²
Superficie const. vivienda	74,45 m²
Superficie const. z.comunes	19,43 m²
Superficie Trastero	4,15 m²
Superficie exterior cubierta	4,10 m²

Superficie construída total de la vivienda
93,88 m²



La información gráfica de este documento es orientativa y, ha sido elaborada a partir de un anteproyecto, pudiendo estar sujeta a modificaciones como consecuencia de exigencias comerciales, técnicas, jurídicas o administrativas derivadas del proyecto de ejecución, la obtención de licencia municipal o la dirección de la obra. El mobiliario que se ha representado en los planos, no forma parte de las viviendas objeto de venta.

